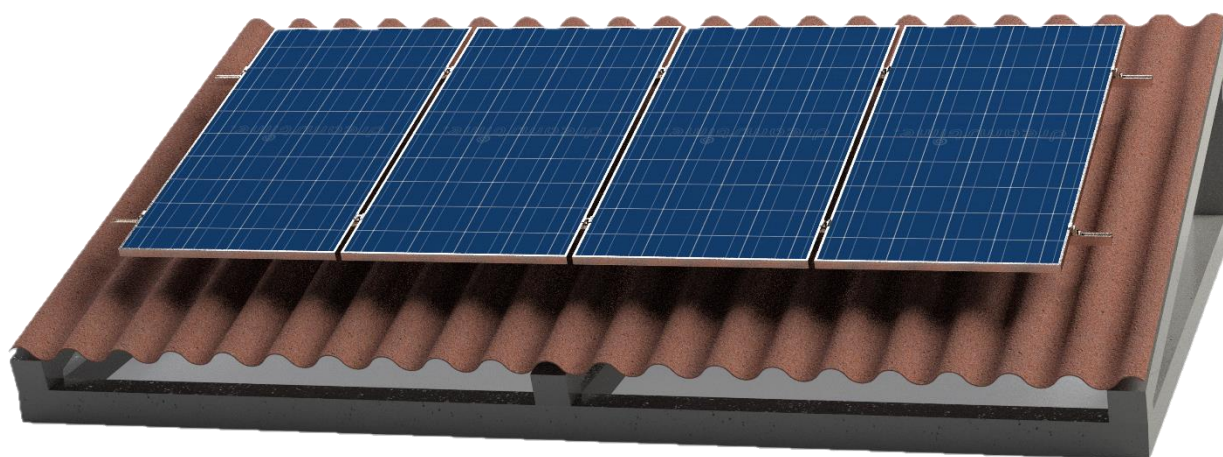


CCM[®]

ESTRUTURAS FOTOVOLTAICAS



TELHADO FIBROCIMENTO

1-Quem somos

Grupo CCM SOLAR DO BRASIL

Em 2011 começou nossa trajetória desenvolvendo e produzindo estruturas metálicas para fixação de módulos fotovoltaico, nesse momento visto que o mercado necessitava de inovações na montagem das estruturas.

A CCM SOLAR DO BRASIL aposta em melhoria contínua nos processos e qualidade, buscando atender aos requisitos de fabricação do sistema de fixação, assim nossos produtos facilitam o trabalho dos integradores do sistema fotovoltaico.

02-Garantia

A CCM Solar do Brasil garante 25 anos aos seus produtos, todos fabricados dentro das normas NBR (ABNT) das estruturas e componentes, o prazo será contado a partir da data da emissão da nota fiscal. A CCM Solar do Brasil não se responsabiliza por eventuais danos em campo causados pelo descomprimento das orientações descritas nesse manual ou pela utilização de componentes não fornecidas pela empresa.



Rastreabilidade

Nossos produtos tem rastreabilidade, desde a aquisição da matéria prima, fabricação, embalagem e envio para o cliente.

Segurança

. Para garantir a segurança durante a instalação, um laudo estrutural do telhado deverá ser elaborado considerando as cargas adicionais que serão instaladas utilizando 25kg/m² como base de cálculo por conta do cliente ou empresa de instalação. A CCM Solar do Brasil não se responsabiliza pela estrutura onde será instalado o conjunto fotovoltaico ex:(laje, telhas, telhado, madeiramento ou terreno) sendo exclusivo o custeio de estudos laudo ou inspeção por conta do cliente ou empresa que ira instalar o sistema fotovoltaico.

. Recomendamos ainda o cumprimentos das normas de segurança do trabalho para a prevenção de acidentes e que os profissionais estejam equipados com os devidos EPIs (Equipamentos de Proteção Individual) incluindo botas com bico de ferro, capacete, luvas, óculos, etc. Os profissionais que irão trabalhar em altura deverão seguir a NR35 e os que irão trabalhar com a instalação elétrica deverão seguir a NR10 e NR18.

. Recomendamos que a instalação do Sistema seja realizada por profissionais tecnicamente qualificados! Submetidas ao teste aerodinâmico túnel de vento, tendo suportado uma carga de vento de 162 km/h sem deformações plásticas nos materiais testados. As estruturas da Ccm estão certificadas para uma carga de vento de até 162 km/h e atendem a norma NBR6123 "Forças devidas ao vento em edificações", com velocidade básica dos ventos de 30m/s até 50m/s .Todos os produtos são elaborados e simulados por softwares.

03-Lista de Material

Fixador intermediario



Paraf. M8 x 20 C/ porca de alumin.

Fixador final



Paraf. Cbç. Sext. 1/2X1. 1/4

Perfil CCM-P2



HASTE DE FIXAÇÃO METAL E MADEIRA



METAL



MADEIRA

**TAMANHOS: 200 mm
250 mm
300 mm
350 mm**

LISTA MATERIAL PARA KIT TELHADO FIBROCIMENTO

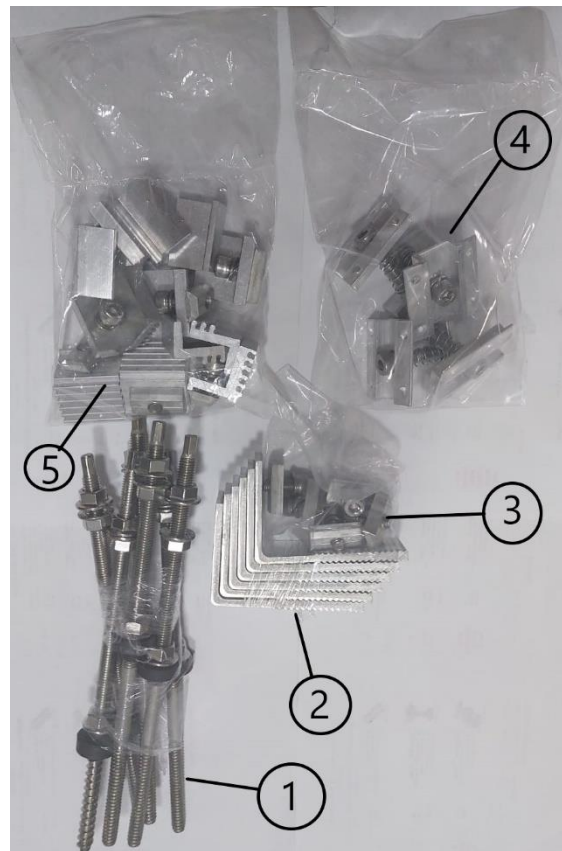
DESCRIÇÃO	QTDE
PERFIL P2 4400MM	2
HASTE DE FIXAÇÃO (METAL/MADEIRA)	6
PERFIL A2 (L)	6
FIXADOR INTERMEDIARIO	6
FIXADOR FINAL 25 A 45	4

CONJUNTO PARA KIT 4 MÓDULOS



ITEN	DESCRIÇÃO	VOLUME	PESO
1	CAIXA MEDINDO 16X17X17cm	1	1,65Kg
2	PERFIS P2 4400MM	1	4,7Kg
	PESO TOTAL DOS ITENS		6,35Kg

ITENS CONSTANTES NA CAIXA



ITENS	DESCRIÇÃO	QTDE
1	HASTE DE FIXAÇÃO	6
2	PERFIL L	6
3	PARAF. M8X20 C/ ARRUELA E PORCA DE ALUMINIO	6
4	FIXADOR INTERMEDIARIO	8
5	FIXADOR FINAL	4

Ferramentas necessárias para montagem



Trena



Nível



Parafusadeira



Chave de boca 22 mm



Chave allen 6 mm

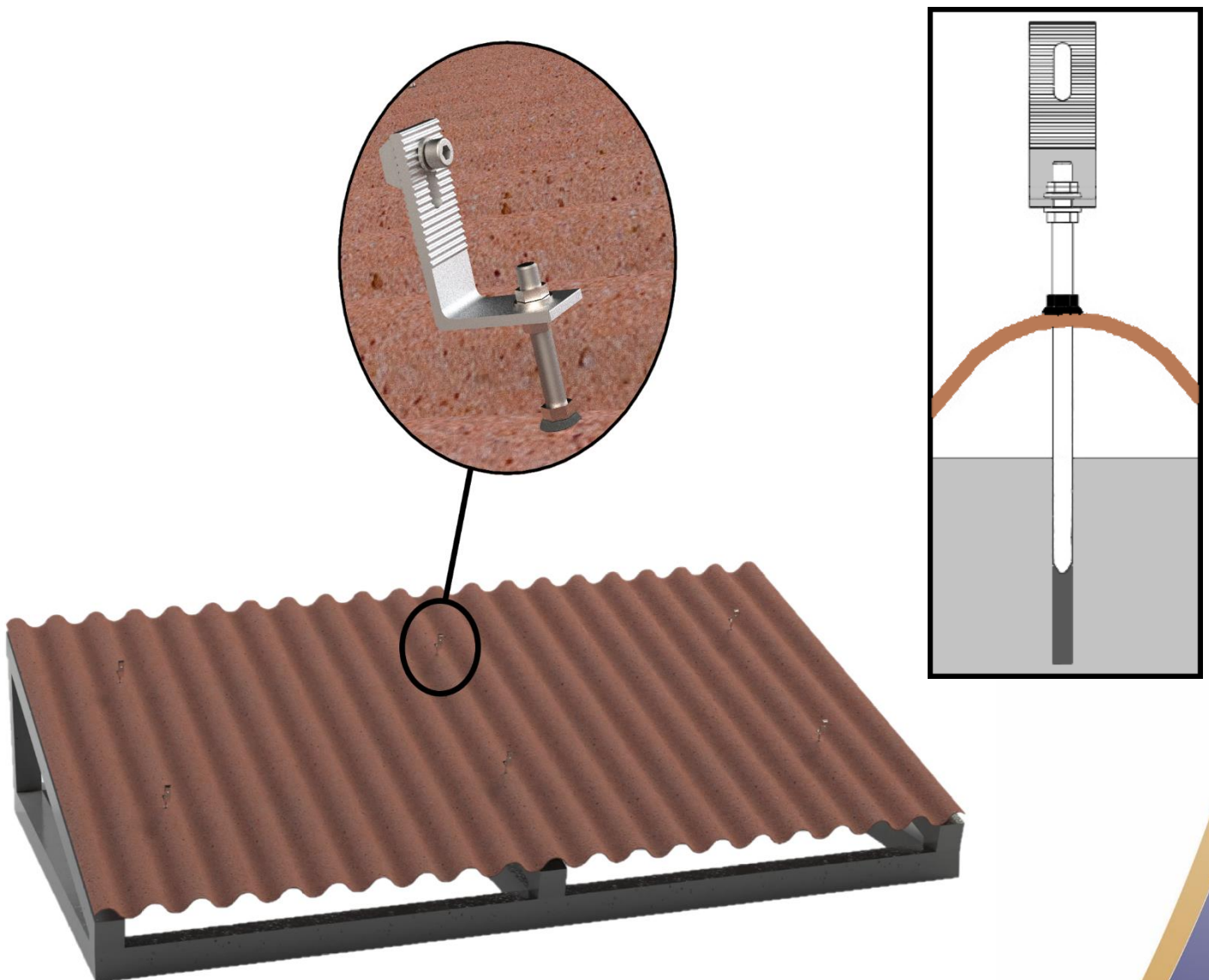


Linha de Pedreiro

04 – Montagem

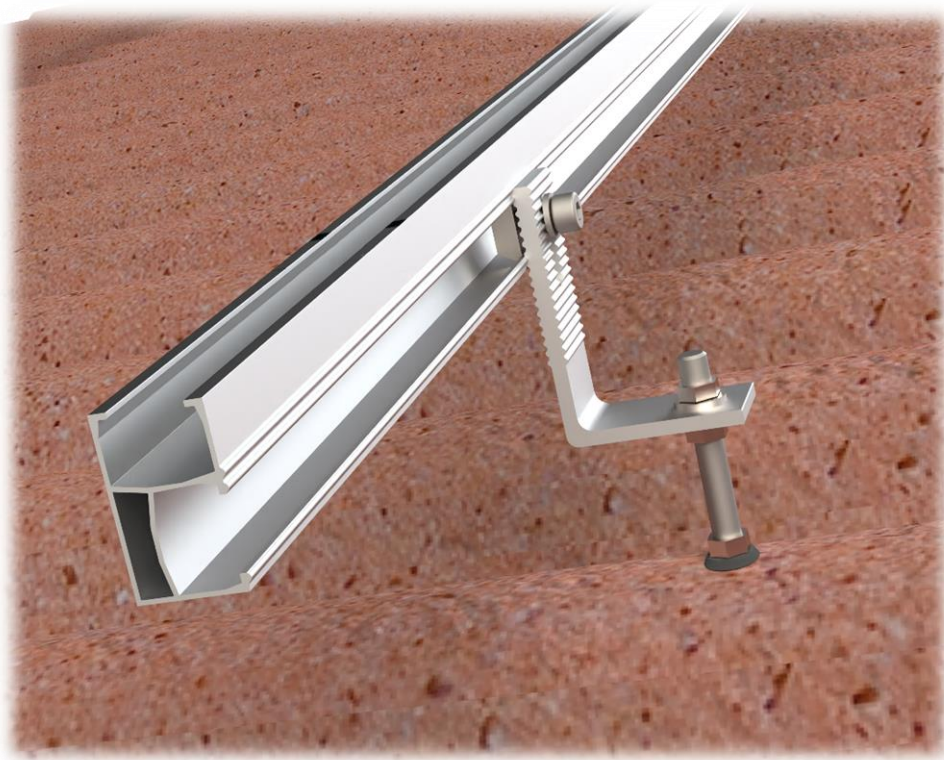
Passo-1

Localize as vigas de apoio dos telhados para fazer a fixação dos suporte, manter a distância máxima de 1400 mm (140 cm)



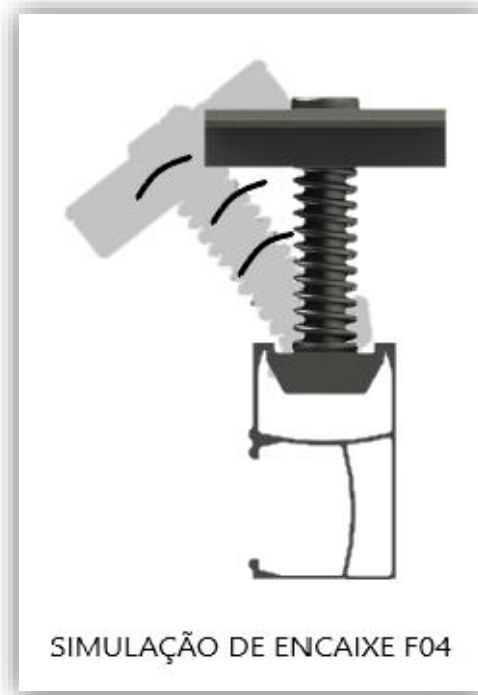
Passo-2

Unir os perfis P 2 (comprimento conforme necessidade do layout) nos Suporte, conforme imagem abaixo.



Passo-3

Deve ser colocado os T02 para a junção dos perfis P 2. Com o F03 e F04, fazer a fixação dos Módulos nos perfis P 2. Certifique-se que todos os contatos sejam feitos. Fixar os parafusos do F03 e F04 com torque de 15 N/m, e em seguida, verificar a fixação e alinhamento dos módulos.



MEDIDAS PRINCIPAIS

